

Provozní řád areálu ZKO Cerberus

Naší snahou je poskytnout kynologům areál splňující požadavky na rekreační a tréninkové využití s jejich čtyřnohými svěřenci za přijatelných cenových podmínek. Proto se snažíme přistupovat hospodárně k vybavení areálu, které není hrazeno ze žádných dotací a jeho údržba je kryta z vlastních zdrojů. Věříme, že nás dodržováním tohoto řádu v této snaze podpoříte.

1. Odpovědné osoby

- a. Veškeré provozní informace týkající se pobytu při soustředění konzultujte prosím s kontaktní osobou: Elena Susková - tel. 777 211 013 (dále jen **kontaktní osoba**).
- b. Za každý subjekt, který pořádá v areálu výcvikovou akci musí být určena **odpovědná osoba**, která je přítomna po celou dobu pobytu a ručí za seznámení všech zúčastněných s provozním řádem.

2. Ubytování

- a. Ubytování v chatce, resp. ve zděné budově je možné v den nástupu od **18-ti hodin**. V případě, že jsou ubytovací prostory připraveny dříve, je možné po dohodě ubytování před výše uvedenou hodinou.
- b. Po převzetí ubytovacích prostor si zodpovědná osoba ve vlastním zájmu zkontroluje jejich stav a nezávadnost. Případné nesrovnalosti ihned nahlásí.
- c. Cena ubytování na pokojích je 175,- Kč / os. / den (celk. kapacita 23 lůžek: 2x dvoulůžkový, 1x třílůžkový, 4x čtyřlůžkový). Cena je garantována v letních měsících při obsazenosti min. 14 osobami. Při nutnosti temperování, nebo menší obsazenosti je nutno počítat s doplatky za energie – viz bod e)
- d. Ubytování ve vlastním stanu / autě / přívěsu je možné po naplnění ubytovací kapacity na pokojích (tj. min. 16 osob.), a to za poplatek 100,- Kč/den s možností využití soc. zařízení, klubovny, kuchyňky a výcvikového prostoru.
- e. Spotřeba energie je do paušální denní úhrady zahrnuta ve výši 5 KW na platící osobu a den. Tato úhrada je dostačující pro ohřev TUV, provoz čerpadla, lednice, osvětlení a běžný provoz kuchyně. Při zvýšeném odběru (provoz mrazáku, trouby, el. přímotopů, výčepu) je třeba počítat s překročením tohoto paušálu. Nadpočetné KWh budou doúčtovány v ceně 7,- Kč /1 KWh. Během pobytu je možná průběžná kontrola spotřeby po dohodě s kontaktní osobou.
- f. Pobytné pro osoby, které se účastní výcviku, ale nejsou v areálu ubytovány, je 50,- Kč /os./den.
- g. Jakékoli poškození vybavení je nutno ihned nahlásit kontaktní osobě. Za škody na pokojích ručí osoby zde ubytované, za škody na společném vybavení areálu ručí odpovědná osoba.
- h. Ustájení psů je možné ve vlastních zařízeních (odstavné boxy, přívěsy), nebo v odkládacích koticích (možno zapůjčit zdarma - majitel psa ručí za způsobené škody). Majitel psa ručí také za dodržení zákona 246/1992 Sb. na ochranu zvířat.
- i. Po domluvě je možné ubytování psů na pokojích proti vratné záloze ve výši 500,- Kč, za dodržení těchto pravidel:
 - je možné ubytovat pouze psy chované v bytě s řádnými hygienickými návyky
 - v případě ubytování psa na pokoji si zajistí majitel vlastní povlečení a nepotřebné ložiny

- (deky a polštáře, které nebudou povlečeny) odevzdá kontaktní osobě.
- majitel psa ručí za případné škody způsobené psem a to zejména:
 - znečištění či poničení ložnin, potahů a koberců
 - poničení nábytku, oken a dveří
 - znečištění a poničení zdí a obložení
 - j. Je zakázáno
 - používat sprchy k očištění psů
 - připravovat a skladovat krmivo pro psy v místě přípravy a skladování potravin (kuchyně)
 - provádět úpravu srsti (stříhání, kartáčování) mimo určené místo
 - k. Poslední den pobytu se ubytovací a společné prostory předávají do 13,00 hodin (není-li domluveno jinak). Přitom areál je k dispozici až do dohodnutého času odjezdu.
 - l. Chatka, pokoje a společné prostory se předávají zametené (vyluxované) a vytřené.
 - m. Zapůjčené klíče odevzdá při ukončení akce zodpovědná osoba

3. Žádáme návštěvníky areálu, aby:

- a. Dodržovali pořádek v areálu
- b. Odpadky odhazovali na místa k tomu určená (odpadkové koše jsou umístěné ve společných prostorách budovy a v celém areálu) a při naplnění shromažďovali pytle s odpadem na místě předem domluveném
- c. Používali k venčení psů stanovené prostory a výkaly uklízeli do nádob k tomu určených
- d. Auta a přívěsy pro psy parkovali pouze na místech k tomu určených.
- e. **Respektovali noční klid od 22.00 do 07,00 hodin.**

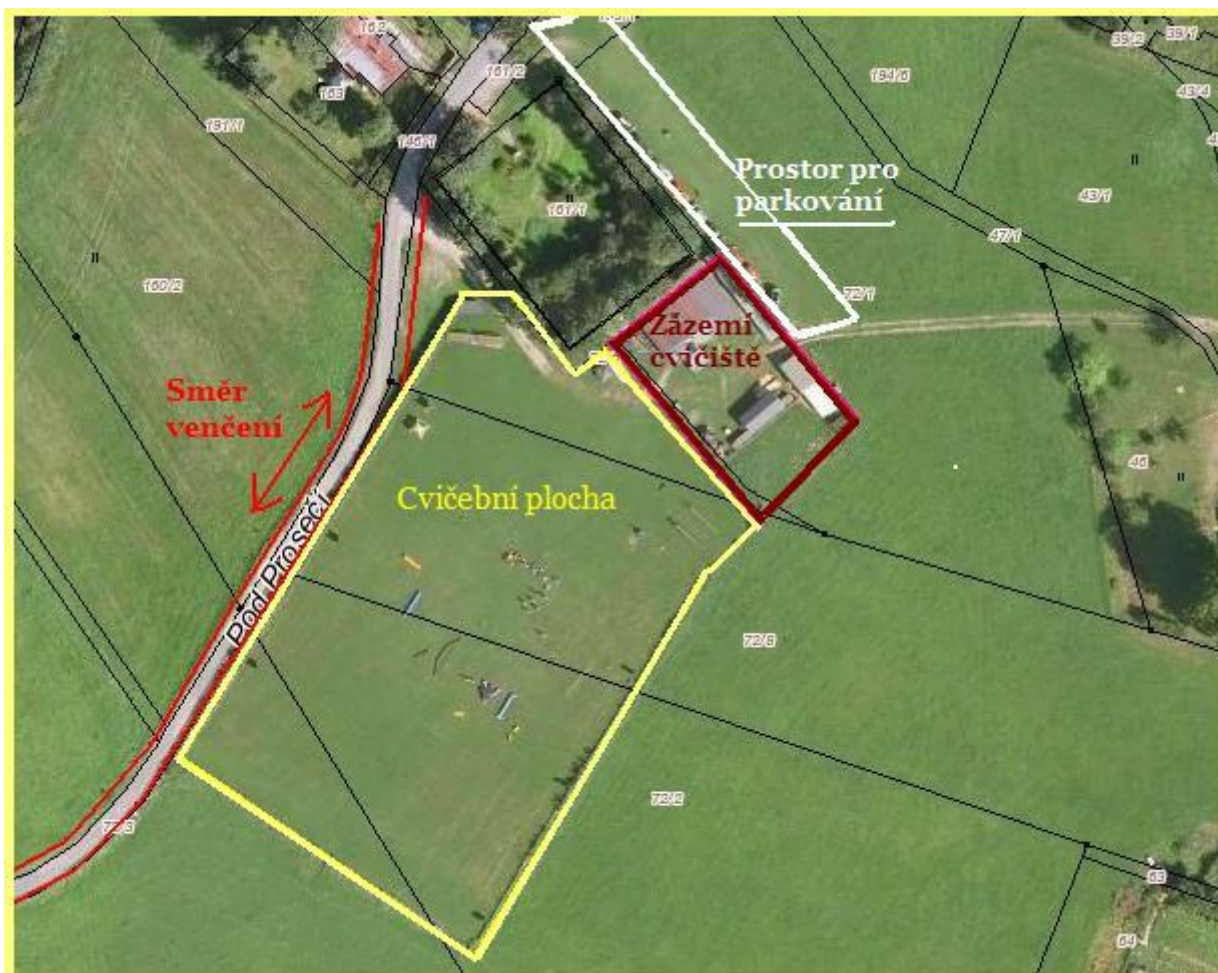
4. Použití kuchyně, stravování

- a. Součástí klubovny je plně vybavená kuchyně s lednicí, myčkou, mrazákem, plynovou varnou deskou (PB), el. konvicí, výčepním zařízením, elektrickou pánví a horkovzdušnou troubou. Odpovědná osoba ručí za správné používání kuchyňských spotřebičů a jakékoli poškození neprodleně nahlásí kontaktní osobě.
- b. K dispozici je také kompletní vybavení nádobím a jídelními soupravami (talíře, sklenice, příbory). Případné poškození - rozbití - je třeba zaznamenat a při ukončení akce vyúčtovat. Úhrada za poškození: sklenice, hrnek, miska - á 15,- Kč, pivní sklo - á 20,- Kč, talíř - á 30,- Kč. Soupis tohoto vybavení je k dispozici u kontaktní osoby.
- c. Při používání kuchyně je třeba omezit souběh spotřebičů s velkým příkonem, aby nedošlo k přetížení jističů - zejm. MWT, varná konvice, myčka, el. pánev a horkovzdušná trouba.
- d. Spotřeba energie je do paušální denní úhrady zahrnuta ve výši 5 KW na platící osobu a den. Tato úhrada je dostačující pro ohřev TUV, provoz čerpadla, lednice, osvětlení a běžný provoz kuchyně. Při zvýšeném odběru (provoz mrazáku, trouby, el. přímotopů, výčepu) je třeba počítat s překročením tohoto paušálu. Nadpočetné KWh budou doúčtovány v ceně 7,- Kč /1 KWh. Během pobytu je možná průběžná kontrola spotřeby po dohodě s kontaktní osobou.
- e. Po dohodě je možné zajistit dovoz stravy přímo na cvičiště - formou objednávek dovozu z Pizzerie, nebo odběrem hotových jídel z restaurace (termobox a gastrónadoby lze zapůjčit).

5. Výcvikové pomůcky

- a. Využití překážek pro IPO a NZŘ umístěných ve výcvikovém prostoru vč. maket je pro ubytované osoby zdarma, pro osoby které nejsou ubytovány a pouze se účastní výcviku je paušální úhrada 50,- Kč /den (viz bod 2.d.)
- b. Zapůjčení sady překážek pro agility je možné po dohodě za úhradu dohodou (500 Kč / víkend nebo 1500 Kč / týden).

6. Orientační plánek cvičiště, prostor pro venčení a parkování



Přejeme všem účastníkům příjemný pobyt. Budete-li mít přání a připomínky, obraťte se na nás. Splníme je, bude-li to v našich silách a možnostech.